

# VALVULAS SISTEMA MULTICAPA Y PE-X PRENSAR

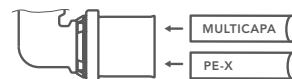
## SISTEMA DE VÁLVULAS MULTICAMADAS E PRENSAGEM PE-X

Nueva gama de válvulas de esfera vista y empotrar multitubería con perfil de prensar U, TH y RFz, diseñadas y garantizadas para el uso en agua potable, agua fría, ACS, calefacción y suelo radiante.

Nova gama de válvulas de esfera á vista e embutidas com perfis de prensagem U, TH e RFz, concebidas e garantidas para utilização em água potável, água fria, AQS, aquecimento e pavimento radiante.



PERFIL DE PRENSAR  
U, TH Y RFz



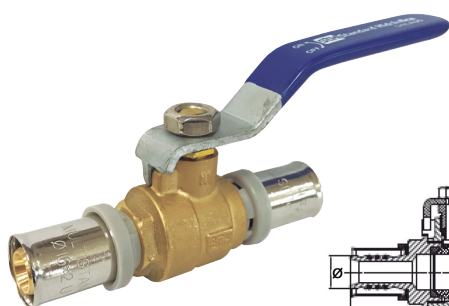
MULTITUBERÍA

## VÁLVULA DE ESFERA / VÁLVULA DE ESFERA

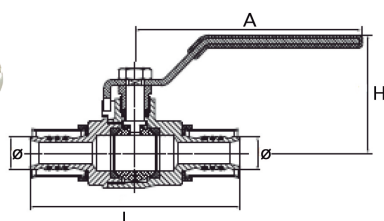
**CHICAGO**

### VÁLVULA ESFERA PRESS-FITTING

Válvula de esfera de prensar



Prensado perfil U, TH y RFz  
Perfil de prensagem  
U, TH e RFz



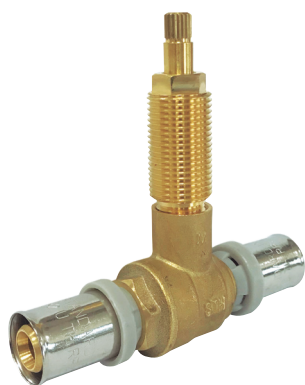
Ø	Cod	€	📦	📦	A	L	H
16x2	31260	11,86	1	50	95	90,5	45,5
20x2	31261	13,25	1	50	95	90	45,5
25x2,5	31262	15,15	1	50	95	108,5	47,5

## VÁLVULA DE ESFERA EMPOTRAR / VÁLVULA DE ESFERA ENCASTRAR

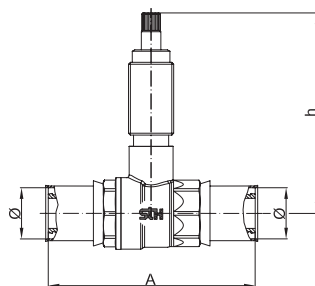
**KANSAS**

### VÁLVULA ESFERA EMPOTRAR PRESS-FITTING

Válvula esfera encastrar press-fitting



Prensado perfil U, TH y RFz  
Perfil de prensagem  
U, TH e RFz



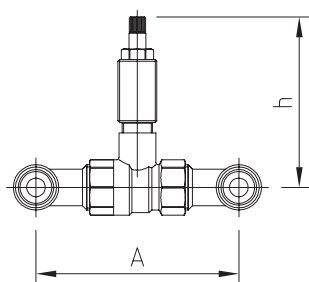
Ø	Cod	€	📦	📦	A	h
16x2	31263	14,39	1	48	84	80
20x2	31264	15,28	1	48	84	80
25x2,5	31265	18,48	1	48	84	80

### VÁLVULA ESFERA EMPOTRAR TIPO U PRESS-FITTING

Válvula de esfera tipo U com encaixe de pressão



Prensado perfil U, TH y RFz  
Perfil de prensagem  
U, TH e RFz



Ø	Cod	€	📦	📦	A	h
20x2	31267	18,32	1	48	95	80
25x2,5	31268	23,05	1	36	110	80

# VALVULAS SISTEMA MULTICAPA Y PE-X PRENSAR

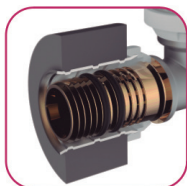
## SISTEMA DE VÁLVULAS MULTICAMADAS E PRENSAGEM PE-X

**PERFIL U-TH-RFz** / Perfil U, TH e RFz

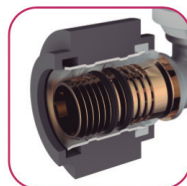
**TUBERÍA MULTICAPA Y PE-X** / Tubo multicamadas e PE-X

- Fabricadas en Latón CW617. / Fabricadas em Latão CW617
- Compatibles con nuestra tubería multicapa BetaSkin-S y tubería PE-X SudoPex-A  
*Compatível com os nossos tubos multicamada BetaSkin-S e tubos PE-X SudoPex-A*
- Anillo antielectrólisis de color gris. / Anel anti-eletrólise cinza.
- Prensado rápido, económico, versátil y seguro. / Prensagem rápida, econômica, versátil e segura.
- Diseño con junta tórica EPDM protegida durante el montaje.  
*Desenhado com O-ring de EPDM protegido durante a montagem.*
- Visor óptico para su correcta instalación.  
*Visualizador óptico para instalação adequada.*

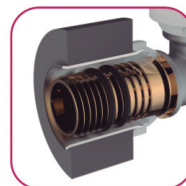
### Tipos de prensado / Tipos de prensagem



Perfil U / Perfil U



Perfil TH / Perfil TH



Perfil RFz / Perfil RFz



Prensado perfil U  
Perfil de prensagem U



Prensado perfil TH  
Perfil de prensagem TH



Prensado perfil RFz  
Perfil de prensagem RFz

### Condiciones de servicio / Termos de serviço

Aplicaciones Formulários	Descripción / Descrição	Temperatura de servicio Temperatura de operação	Presión de servicio del sistema Pressão operacional do sistema
Agua Sanitaria / Água sanitária	Para sistemas de agua potable, fría y caliente. <i>Para sistemas de água potável, fria e quente.</i>	-10°C a +95°C	6 bar
Calefacción y Refrigeración Aquecimento e refrigeração	Para sistemas de calefacción, hasta el valor de presión indicado <i>Para sistemas de aquecimento, até o valor de pressão indicado</i>	-10°C a +95°C	6 bar
Agua de lluvia / Água de chuva	Para sistemas de agua de lluvia en viviendas, hasta la presión indicada <i>Para sistemas de águas pluviais em residências, até a pressão indicada</i>	-10°C a +95°C	6 bar
Aire comprimido * Ar comprimido	Para sistemas de aire comprimido, libres de aceite (con un filtro de aceite montado al principio del sistema). / <i>Para sistemas de ar comprimido, isentos de óleo (com um filtro de óleo montado no início do sistema)</i>	Temperatura ambiente Temperatura ambiente	6 bar

\* Aire comprimido con menos de 25 mg/m<sup>3</sup> de aceite. Para información sobre otros fluidos, por favor contactar con nosotros.  
*Ar comprimido com menos de 25 mg / m<sup>3</sup> de óleo. Para obter informações sobre outros fluidos, entre em contato conosco.*