

Válvulas de calefacción.

Cabezales termostáticos

Los cabezales termostáticos están considerados como uno de los que reúnen las mejores características técnicas a nivel europeo, gracias a su alta calidad de fabricación y fiabilidad.

Los cabezales deben de asegurar un suave y regular control de la temperatura, con un nivel adecuado de autoridad.

Aplicaciones

	Agua potable
	Agua caliente sanitaria
	Calefacción
	Suelo radiante
	Agua helada
	Instalación solar
	Aguas pluviales
	Agua industrial
	Aire comprimido seco
	Aire compr. lubricado
	Gas
	Carburante
	GLP

■ Aplicaciones compatibles
■ Aplicaciones incompatibles



El cabezal termostático es mucho más que un simple elemento técnico decorativo. Es un sensor sensible a la temperatura que reacciona con la temperatura ambiente.

Con él se acciona la válvula, para ajustar el suministro de agua caliente al radiador y mantener la habitación a la temperatura deseada. La temperatura ambiente se regula automáticamente al nivel elegido por el usuario para garantizar el confort.

Quando se cierra debido a una energía adicional suministrada por elementos externos (como la luz solar, el calor del cuerpo, aparatos eléctricos, etc.) actúa como un elemento clave para conseguir un ahorro de energía. En general, se considera que las válvulas termostáticas de radiador pueden ahorrar entre un 20% y 30% de energía.

Compatibilidad

Todos los cabezales termostáticos son compatibles para las válvulas termostáticas Klimatech.

Certificaciones



CABEZALES TERMOSTÁTICOS

Klimatech

CABEZALES TERMOSTÁTICOS

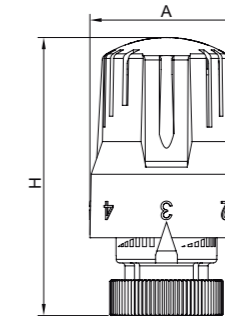
CABEZAL TERMOSTÁTICO líquido

NEW

W6



Ø	Cod	€	📦	📦	A	h
M-28x1,5	38322	10,80	5	100	42,5	75



CABEZAL TERMOSTÁTICO líquido

NEW

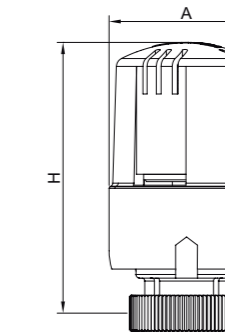
W7



TELL
Thermostatic Efficiency Label



Ø	Cod	€	📦	📦	A	h
M-28x1,5	38323	11,35	5	100	42,5	75
M-30x1,5	38324	11,29	5	100	42,5	75



MANDO REGULACIÓN manual

NEW

Klimatech



Ø	Cod	€	📦	📦
M-28x1,5	38321	1,39	10	200

PRODUCTOS RELACIONADOS

TERMOSTATO DE AMBIENTE DIGITAL

Pantalla LCD retroiluminada
Rango de temperatura: 5°C a 35°C
Diseño actual y compacto
Opción programable.



Manual
Cod. 38448



Programable
Cod. 38449



CABEZAL TERMOSTÁTICO W6 / W7



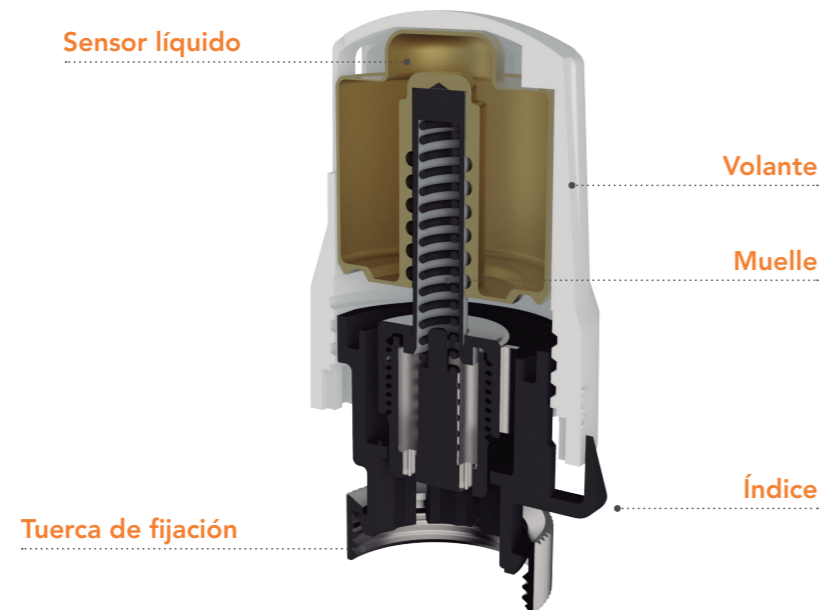
W6



W7

SELECCIÓN

Sensor líquido



CARACTERÍSTICAS EN 215 / CARACTERÍSTICAS EN 215

Producto	Histéresis (k)	Conducción (k)	Tiempo de respuesta (min)	Influencia de la presión diferencial (k)
W6	≤1.0	≤1.1	≤32	≤1
W7	0,40	0,4	20'	0.40

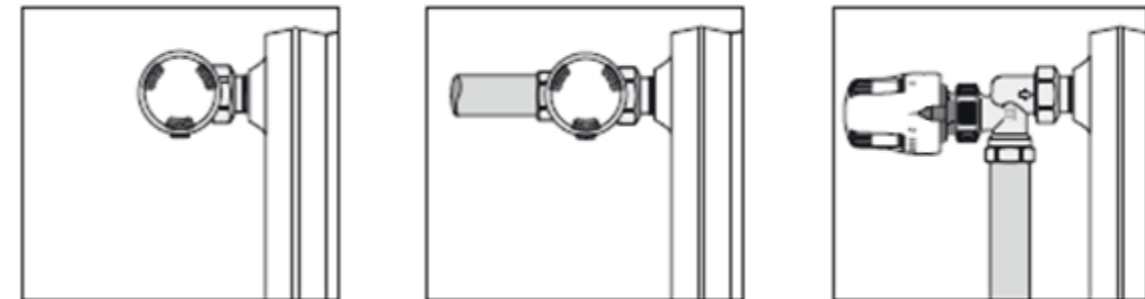
DESCRIPCIÓN DE LA GAMA / DESCRIPCIÓN DE LA GAMA

Producto	Sensor	Rango de ajuste	Ajuste	Conexión	Color
W6	Líquido	0 - 5	5-28°C	M28 x 1.5	Blanco
W7	Líquido	0 - 5	5-28°C	M28 x 1.5	Blanco



RECOMENDACIONES GENERALES:

- Siempre que sea posible, instalar el cabezal en posición horizontal.
- No usar detergente para limpiar el cabezal o el cuerpo.



INSTALACIÓN DEL CABEZAL TERMOSTÁTICO EN EL CUERPO:

- Colocar el cabezal en la posición 5 con el índice el la parte superior
- Roscar la tuerca con la mano, fuerza máxima de 10Nm, sin necesidad de ninguna herramienta.
- Seleccionar la temperatura de confort adecuada. La posición 3 corresponde a 20°C.

AJUSTES

Posición	0	*	1	2	3	4	5
W6 / W7	2°C	7°C	12°C	16°C	20°C	24°C	28°C

No puede ser instalado en las siguientes posiciones:

- Parte posterior de la cubierta del radiador.
- Debajo de la ventana
- Detrás de la cortina. Donde el sol le da directamente

