

# Cableado Estructurado



General Cable

---

A brand of  
**Prysmian**  
Group

## DESCRIPCIÓN

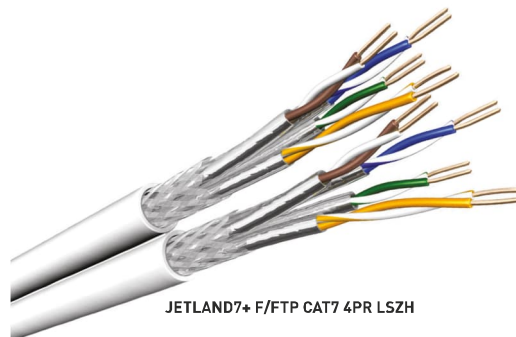
Denominación Técnica: **F/FTP CAT7 4PR LSZH**

Clase CPR: **C<sub>ca</sub>-s1,d1,a1**

Norma constructiva y de ensayos: **EN 13501-6**

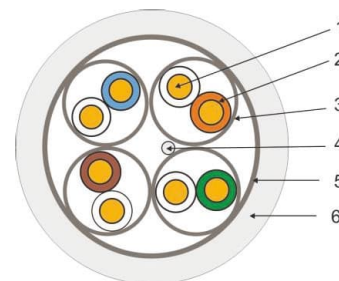
Color cubierta: **Blanco**

Temperatura máxima del conductor: **70 °C**



## CONSTRUCCIÓN

1. Conductor: 23 AWG, Cobre desnudo recocido unifilar.
2. Aislamiento: Poliolefina.
3. Diferentes longitudes de colocación de pares cortos (4 pares).
- Blindaje individual de Aluminio / Poliéster.
4. Hilo de drenaje de cobre estañado.
5. Pantalla: Aluminio/Poliéster.
6. Cubierta: LSZH material.



Normas | ANSI/TIA-568-C.2  
IEC 61156-5  
EN 50288-4-1  
EN 50173  
ISO/IEC 11801  
EN 50575  
EN 50399  
EN 13501-6

Pares	Combinación de colores
1	Blanco / Azul
2	Blanco / Naranja
3	Blanco / Verde
4	Blanco / Marrón



UNE-EN 50575

### CABLES INTERIOR RIGIDOS F/FTP

Código	Descripción	Color	CPR	Embalaje (m)	Cantidad x Pallet (m)
60091940	UC900 SS23 Cat.7 S/FTP 4P LS-FR Cca 500DW	Naranja	C <sub>ca</sub>	500	8.000

Precio (≥Pallet): A consultar

## DESCRIPCIÓN

Denominación Técnica: **U/UTP CAT6A 4PR LSZH**

Clase CPR: **C<sub>ca</sub>-s1,d1,a1, D<sub>ca</sub>, E<sub>ca</sub>**

Norma constructiva y de ensayos: **EN 13501-6**

Color cubierta: **Verde**

Temperatura máxima del conductor: **70 °C**

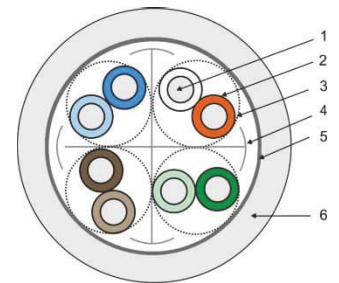
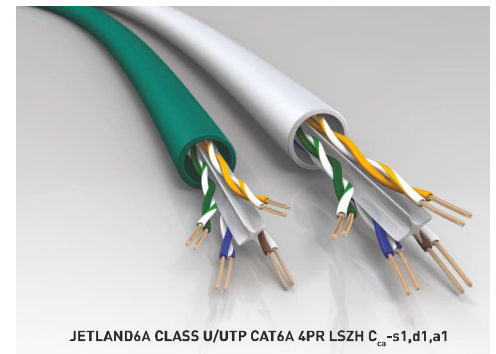
## CONSTRUCCIÓN

1. Conductor: 23 AWG, Cobre desnudo recocido unifilar.
2. Aislamiento: Poliolefina.
3. Pares de conductores trenzados con distinto paso (4 pares).
4. Separador en cruz.
5. Pantalla: Aluminio/Poliéster.
6. Cubierta: LSZH (para cable Euroclass D<sub>ca</sub>).

Normas

- IEC 61156-5
- EN 50288-10-1
- EN 50288-5-1
- EN 50173
- ISO/IEC 11801
- EN 50575
- EN 50399
- EN 13501-6

Pares	Combinación de colores
1	Azul claro / Azul
2	Blanco / Naranja
3	Verde claro / Verde
4	Marrón claro / Marrón



UNE-EN 50575

## CABLES INTERIOR RIGIDOS U/UTP

Código	Descripción	Color	CPR	Embalaje (m)	Cantidad x Pallet (m)
60095074	Jetlan Cat.6A U/UTP Z1S LSHF Cca BU 500DW	Verde	C <sub>ca</sub>	500	8.000
60095021	Jetlan Cat.6A U/UTP Z1S LSHF Dca BU 500DW	Blanco	D <sub>ca</sub>	500	8.000

## CONECTIVIDAD (U/UTP)

Código	Descripción	Color	CPR	Embalaje (m)	Cantidad x Pallet (m)
XESCU6AJACBLP	Connector Hembra	Gris	F <sub>ca</sub>	50	200
XESCU6AH20BLP	Latiguillo 2m	Gris	F <sub>ca</sub>	5	50
XESCU6AH30BLP	Latiguillo 3m	Gris	F <sub>ca</sub>	5	50
XESCF6PV24NGP	Patch Panel Vacío 24 puertos	Gris	F <sub>ca</sub>	1	10

## CABLES INTERIOR RIGIDOS F/UTP

Código	Descripción	Color	CPR	Embalaje (m)	Cantidad x Pallet (m)
60080935	Jetlan Cat. 6A F/UTP 4PR LSZH Dca 500DW	Blanco	D <sub>ca</sub>	1.000	9.000

## CONECTIVIDAD S/FTP

Código	Descripción	Color	CPR	Embalaje (m)	Cantidad x Pallet (m)
XESCF6AJAC99P	Toma de Datos - Jack- FTP Cat.6A T-568 A/B KEYSTONE	Gris	F <sub>ca</sub>	50	200
XESCF6AH10BLP	Latiguillo S-FTP Cat.6A de 1,0m (LSZH) cubierta color blanca	Gris	F <sub>ca</sub>	5	50
XESCF6AH20BLP	Latiguillo S-FTP Cat.6A de 2,0m (LSZH) cubierta color blanca	Gris	F <sub>ca</sub>	5	50
XESCF6AH30BLP	Latiguillo S-FTP Cat.6A de 3,0m (LSZH) cubierta color blanca	Gris	F <sub>ca</sub>	5	50
XESCF6AH50BLP	Latiguillo S-FTP Cat.6A de 5,0m (LSZH) cubierta color blanca	Gris	F <sub>ca</sub>	5	50
XESCF6PV24NGP	Panel Repartidor vacío 24 puertos para Jacks UTP ó FTP	Gris	F <sub>ca</sub>	1	10

Precio (≥Pallet): A consultar



## DESCRIPCIÓN

Denominación Técnica: **U/UTP CAT6 4PR LSZH**  
**U/UTP CAT6 4PR PVC**

Clase CPR: **D<sub>ca</sub>-s2,d2,a1, E<sub>ca</sub>**

Norma constructiva y de ensayos: **EN 13501-6**

Color cubierta: **Blanco** (D<sub>ca</sub>), **Verde** (E<sub>ca</sub>)

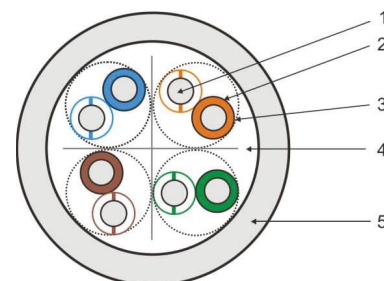
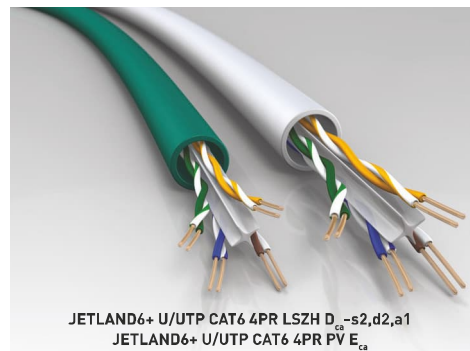
Temperatura máxima del conductor: **65 °C**

## CONSTRUCCIÓN

1. Conductor: 23 AWG, Cobre desnudo recocido unifilar.
2. Aislamiento: Poliolefina.
3. Pares de conductores trenzados con distinto paso (4 pares).
4. Separador en cruz.
5. Pantalla: LSZH (para cable Euroclass D<sub>ca</sub>).
5. Pantalla: PVC (para cable Euroclass E<sub>ca</sub>).

Normas | ANSI/TIA-568-C.2  
IEC 61156-5  
EN 50288-6-1  
EN 50173  
ISO/IEC 11801  
EN 50575  
EN 50399  
EN 13501-6

Pares	Combinación de colores
1	Azul claro / Azul
2	Naranja claro / Naranja
3	Verde claro / Verde
4	Marrón claro / Marrón



UNE-EN 50575

### CABLES INTERIOR RIGIDOS U/UTP

Código	Descripción	Color	CPR	Embalaje (m)	Cantidad x Pallet (m)
60093574	Jetlan S23 Cat.6 U/UTP 4P LSZH B500 Cca 500DW	Verde	C <sub>ca</sub>	500	8.000
60094316	Jetlan S23 Cat.6 U/UTP 4P LSZH Cca 1000DW	Verde	C <sub>ca</sub>	1.000	8.000
60087919	Jetlan Cat.6 U/UTP 4P HD LSZH C-305 Dca WH	Blanco	D <sub>ca</sub>	305	7.930
60087917	Jetlan Cat.6 U/UTP 4P HD LSZH B500 Dca WH	Blanco	D <sub>ca</sub>	500	8.000
60087918	Jetlan Cat.6 U/UTP 4P HD LSZH B-1000 Dca WH	Blanco	D <sub>ca</sub>	1.000	8.000

### CONECTIVIDAD (U/UTP)

Código	Descripción	Color	CPR	Embalaje (m)	Cantidad x Pallet (m)
XESCU6PJACBLP	Toma de Datos - Jack- UTP Cat.6 T-568 A/B KEYSTONE	Gris	F <sub>ca</sub>	50	200
XESCCM6UTP99P	CONECTOR MACHO UTP RJ45 CAT. 6	Gris	F <sub>ca</sub>	50	200
XESCU6HS05GRP	Latiguillo U-UTP Cat.6 de 0,5m (LSZH) cubierta color gris	Gris	F <sub>ca</sub>	5	50
XESCU6HS10GRP	Latiguillo U-UTP Cat.6 de 1,0m (LSZH) cubierta color gris	Gris	F <sub>ca</sub>	5	50
XESCU6HS15GRP	Latiguillo U-UTP Cat.6 de 1,5m (LSZH) cubierta color gris	Gris	F <sub>ca</sub>	5	50
XESCU6HS20GRP	Latiguillo U-UTP Cat.6 de 2,0m (LSZH) cubierta color gris	Gris	F <sub>ca</sub>	5	50
XESCU6HS30GRP	Latiguillo U-UTP Cat.6 de 3,0m (LSZH) cubierta color gris	Gris	F <sub>ca</sub>	5	50
XESCU6HS50GRP	Latiguillo U-UTP Cat.6 de 5,0m (LSZH) cubierta color gris	Gris	F <sub>ca</sub>	5	50
XESCU6H100GRP	Latiguillo U-UTP Cat.6 de 10,0m (LSZH) cubierta color gris	Gris	F <sub>ca</sub>	5	50
XESCF6PV24NGP	Panel Repartidor vacío 24 puertos para Jacks UTP ó FTP	Gris	F <sub>ca</sub>	1	10

### CABLES INTERIOR RIGIDOS F/UTP

Código	Descripción	Color	CPR	Embalaje (m)	Cantidad x Pallet (m)
60090501	Jetlan F/UTP Cat.6 4P 350MHz LSZH HD B500 Dca WH	Blanco	D <sub>ca</sub>	500	7.930
60097720	Jetlan F/UTP Cat.6 4P 350MHz LSZH HD B1000 Dca WH	Blanco	D <sub>ca</sub>	1.000	8.000

### CONECTIVIDAD (F/UTP)

Código	Descripción	Color	CPR	Embalaje (m)	Cantidad x Pallet (m)
XESCF6PJAC99P	Toma de Datos - Jack- FTP Cat.6 T-568 A/B KEYSTONE	Gris	F <sub>ca</sub>	50	200
XESCF6HS05GRP	Latiguillo F-UTP Cat.6 de 0,5m (LSZH) cubierta color gris	Gris	F <sub>ca</sub>	5	50
XESCF6HS10GRP	Latiguillo F-UTP Cat.6 de 1,0m (LSZH) cubierta color gris	Gris	F <sub>ca</sub>	5	50
XESCF6HS20GRP	Latiguillo F-UTP Cat.6 de 2,0m (LSZH) cubierta color gris	Gris	F <sub>ca</sub>	5	50
XESCF6HS30GRP	Latiguillo F-UTP Cat.6 de 3,0m (LSZH) cubierta color gris	Gris	F <sub>ca</sub>	5	50
XESCF6HS50GRP	Latiguillo F-UTP Cat.6 de 5,0m (LSZH) cubierta color gris	Gris	F <sub>ca</sub>	5	50

### CABLES PARA EXTERIOR (PVC+PE)

Código	Descripción	Color	CPR	Embalaje (m)	Cantidad x Pallet (m)
60093486	Jetlan Cat.6 U/UTP Fca 500DW	Negro	F <sub>ca</sub>	500	8.000
60093487	Jetlan Cat.6 U/UTP Fca 1000DW	Negro	F <sub>ca</sub>	1.000	8.000
60099032	Jetlan Cat.6 F/UTP Fca 500DW	Negro	F <sub>ca</sub>	500	8.000
60099033	Jetlan Cat.6 F/UTP Fca 1000DW	Negro	F <sub>ca</sub>	1.000	8.000
60080931	Jetlan F/UTP Cat.6 4P 350MHz ARMOUR+PE B1000 Fca	Negro	F <sub>ca</sub>	1.000	8.000

Precio (≥Pallet): A consultar

## DESCRIPCIÓN

Denominación Técnica: **U/UTP CAT6 4PR LSZH**  
**U/UTP CAT6 4PR PVC**

Clase CPR: **D<sub>ca</sub>-s2,d2,a1, E<sub>ca</sub>**

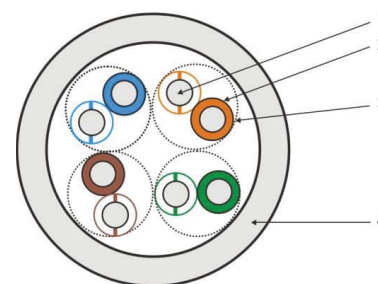
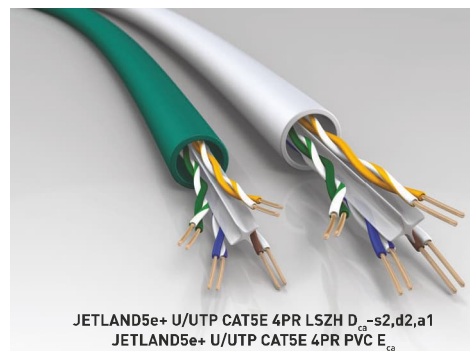
Norma constructiva y de ensayos: **EN 13501-6**

Color cubierta: **Blanco** (D<sub>ca</sub>), **Verde** (E<sub>ca</sub>)

Temperatura máxima del conductor: **65 °C**

## CONSTRUCCIÓN

1. Conductor: 24 AWG, Cobre desnudo recocido unifilar.
2. Aislamiento: Poliolefina.
3. Pares de conductores trenzados con distinto paso (4 pares).
4. Pantalla: LSZH (para cable Euroclass D<sub>ca</sub>).
4. Pantalla: PVC (para cable Euroclass E<sub>ca</sub>).



Normas | ANSI/TIA-568-C.2  
 IEC 61156-5  
 EN 50288-3-1  
 EN 50173  
 ISO/IEC 11801  
 EN 50575  
 EN 50399  
 EN 13501-6

Pares	Combinación de colores
1	Azul claro / Azul
2	Naranja claro / Naranja
3	Verde claro / Verde
4	Marrón claro / Marrón



UNE-EN 50575

## CABLES INTERIOR RIGIDOS U/UTP

Código	Descripción	Color	CPR	Embalaje (m)	Cantidad x Pallet (m)
60080858	Jetlan Cat.5e U/UTP Dca 305 WH	Blanco	D <sub>ca</sub>	305	7.930
60080856	Jetlan Cat.5e U/UTP Dca 500DW	Blanco	D <sub>ca</sub>	500	8.000
60080857	Jetlan Cat.5e U/UTP Dca 1000DW	Blanco	D <sub>ca</sub>	1.000	8.000

## CABLES INTERIOR RIGIDOS F/UTP

Código	Descripción	Color	CPR	Embalaje (m)	Cantidad x Pallet (m)
60080882	Jetlan Cat.5e F/UTP Dca 305 WH	Blanco	D <sub>ca</sub>	305	7.930
60080880	Jetlan Cat.5e F/UTP Dca 500DW	Blanco	D <sub>ca</sub>	500	8.000
60080881	Jetlan Cat.5e F/UTP Dca 1000DW	Blanco	D <sub>ca</sub>	1.000	8.000

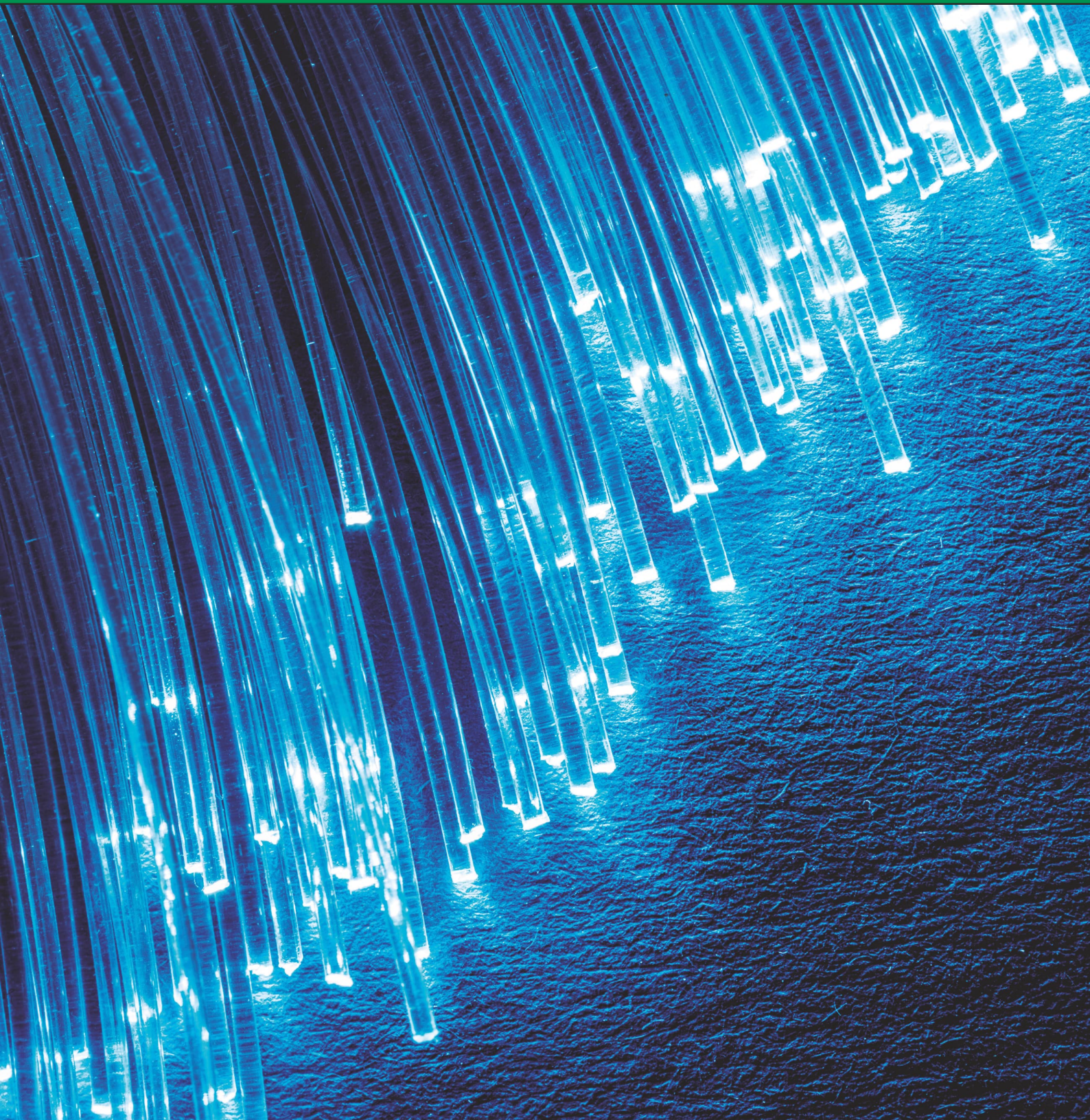
## CABLES PARA EXTERIOR (PVC+PE)

Código	Descripción	Color	CPR	Embalaje (m)	Cantidad x Pallet (m)
60080868	Jetlan Cat.5e U/UTP Fca 500DW	Negro	F <sub>ca</sub>	500	8.000
60080871	Jetlan Cat.5e U/UTP Fca 1000DW	Negro	F <sub>ca</sub>	1.000	8.000
60080886	Jetlan F/UTP Cat.5e 4P PVC+PE B500 Fca	Negro	F <sub>ca</sub>	500	8.000
60080888	Jetlan F/UTP Cat.5e 4P PVC+PE B1000 Fca	Negro	F <sub>ca</sub>	1.000	8.000

Precio (≥Pallet): A consultar



# Fibra óptica



**General Cable**

---

A brand of

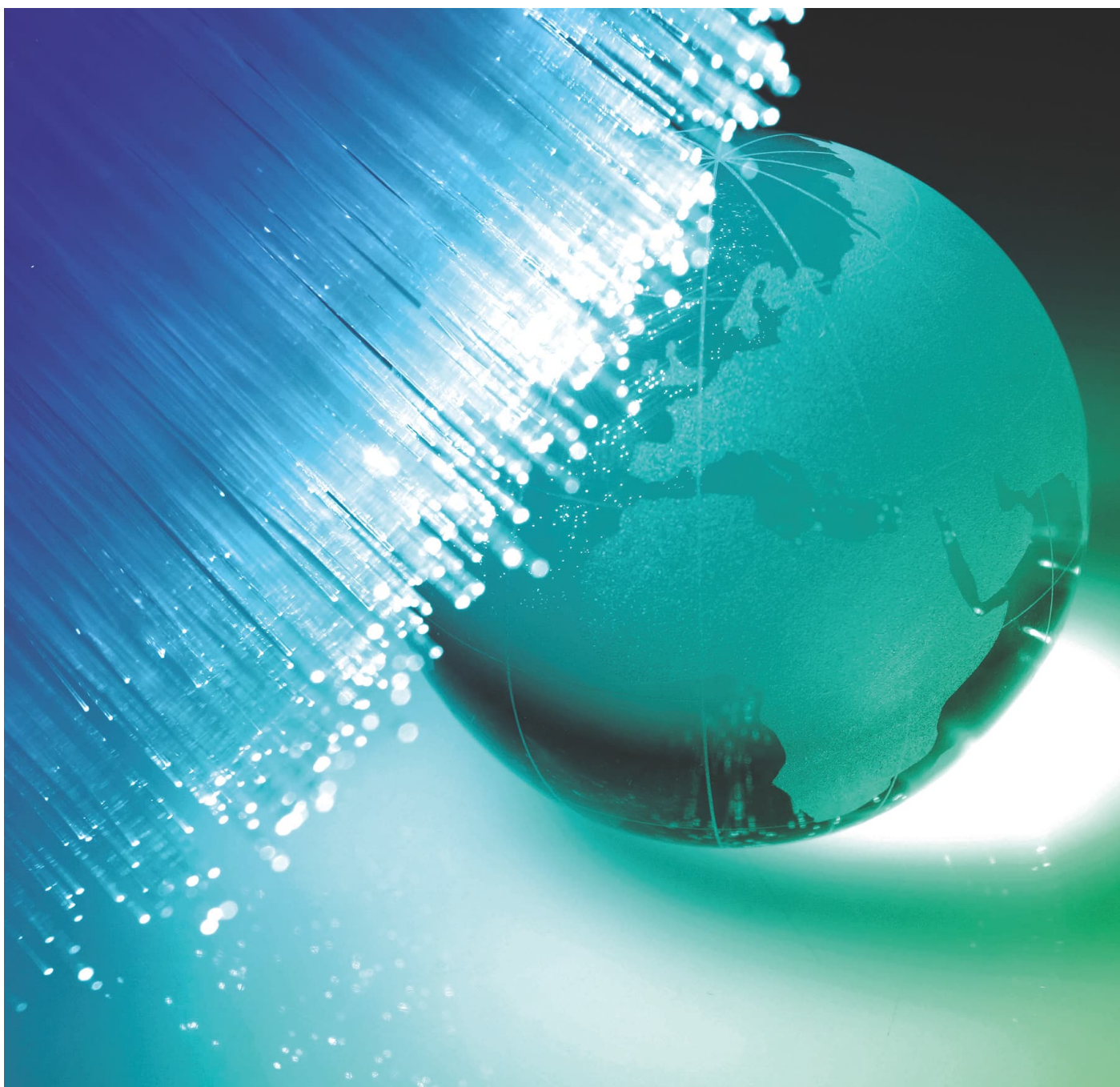
**Prysmian**  
Group

## Llevamos la Tecnología más actual a un mundo en evolución

Damos respuesta a estas exigencias creando una **tecnología de cables de fibra** que transfiere **información allí donde se necesite, conectando así comunidades, países y continentes más estrechamente que nunca.**

Con centros de excelencia en **Italia, los Países Bajos y Francia** y **cinco plantas de producción** en todo el mundo, **Prysmian Group** es un **fabricante líder del componente básico de cualquier tipo de cable óptico: la fibra óptica.**

Además, redefinimos el estándar del mercado ofreciendo una resistencia a la tracción de al menos **3000 newtons.**





## DESCRIPCIÓN

3000 N

Clase CPR: C<sub>ca</sub>-s1,d1,a1, D<sub>ca</sub>, E<sub>ca</sub>

Cable de tubo central bloqueado por agua

Relleno de gel

Hasta 24 fibras

Hilos de vidrio blindaje dieléctrico de hilo de vidrio y vaina FireRes®

DIN / VDE: U-DQ (ZN) BH

Normas	ISO 11801-1
	EN 50173-1:2002
	IEC 60754-2
	IEC 61034



UNE-EN 50575



FIBRA ÓPTICA E20  
FIBRA ÓPTICA E22



**Cable Fibra Optica - Interior/Exterior - Armandura Dielectrica - Tracción 3KN - E22 - Euroclase C<sub>ca</sub>**

Código	Tipo de fibra	Fibra	Número de fibras	Descripción	Cantidad x Pallet (m)	Color	CPR
60083169	SM G657A1 G652D 9/125	E22	8	UCFIBRE I/O CT LSHF-FR C 3kN 8 SM2D YL	2.000	Amarillo	C <sub>ca</sub>
60083164	SM G657A1 G652D 9/125	E22	12	UCFIBRE I/O CT LSHF-FR C 3kN 12 SM2D YL	2.000	Amarillo	C <sub>ca</sub>
60083166	SM G657A1 G652D 9/125	E22	24	UCFIBRE I/O CT LSHF-FR C 3kN 24 SM2D YL	2.000	Amarillo	C <sub>ca</sub>
60083171	MM OM3 50/125	E22	8	UCFIBRE I/O CT LSHF-FR C 3kN 8 OM3B AQ	2.000	Turquesa	C <sub>ca</sub>
60083163	MM OM3 50/125	E22	12	UCFIBRE I/O CT LSHF-FR C 3kN 12 OM3B AQ	2.000	Turquesa	C <sub>ca</sub>
60083165	MM OM3 50/125	E22	24	UCFIBRE I/O CT LSHF-FR C 3kN 24 OM3B AQ	2.000	Turquesa	C <sub>ca</sub>
60083172	MM OM4 50/125	E22	8	UCFIBRE I/O CT LSHF-FR C 3kN 8 OM4B 4003	2.000	Violeta	C <sub>ca</sub>
60083119	MM OM4 50/125	E22	12	UCFIBRE I/O CT LSHF-FR C 3kN 12 OM4B 400	2.000	Violeta	C <sub>ca</sub>
60083130	MM OM4 50/125	E22	24	UCFIBRE I/O CT LSHF-FR C 24 OM4B 4003	2.000	Violeta	C <sub>ca</sub>

**Cable Fibra Optica - Interior/Exterior - Armandura Dielectrica - Tracción 3KN - E20 - Euroclase D<sub>ca</sub>**

Código	Tipo de fibra	Fibra	Número de fibras	Descripción	Cantidad x Pallet (m)	Color	CPR
60066050	SM G657A1 G652D 9/125	E20	8	UCFIBRE I/O CT LSHF-FR 3.0 kN 8 SM2D YL	2.000	Amarillo	D <sub>ca</sub>
60060781	SM G657A1 G652D 9/125	E20	12	UCFIBRE I/O CT LSHF-FR 3.0 kN 12 SM2D YL	2.000	Amarillo	D <sub>ca</sub>
60073061	SM G657A1 G652D 9/125	E20	24	UCFIBRE I/O CT LSHF-FR 3.0 kN 24 SM2D YL	2.000	Amarillo	D <sub>ca</sub>
60060271	MM OM3 50/125	E20	8	UCFIBRE I/O CT LSHF-FR 3.0 kN 8 OM3B AQ	2.000	Turquesa	D <sub>ca</sub>
60060272	MM OM3 50/125	E20	12	UCFIBRE I/O CT LSHF-FR 3.0 kN 12 OM3B AQ	2.000	Turquesa	D <sub>ca</sub>
60073151	MM OM3 50/125	E20	24	UCFIBRE I/O CT LSHF-FR 3.0kN 24 OM3B AQ	2.000	Turquesa	D <sub>ca</sub>
60060274	MM OM4 50/125	E20	8	UCFIBRE I/O CT LSHF-FR 3.0kN 8 OM4B 400	2.000	Violeta	D <sub>ca</sub>
60060275	MM OM4 50/125	E20	12	UCFIBRE I/O CT LSHF-FR 3.0kN 12 OM4B 400	2.000	Violeta	D <sub>ca</sub>
60073153	MM OM4 50/125	E20	24	UCFIBRE I/O CT LSHF-FR 3.0kN 24 OM4B 400	2.000	Violeta	D <sub>ca</sub>



## DESCRIPCIÓN

3000 N

Tubo central al aire libre blindado

2 - 24 fibras

Hilos de vidrio

Armadura de cinta de acero y vaina de PE

VDE: A-D (ZN) (SR) 2Y

Normas | ISO 11801-1  
| EN 50173-1:2002  
| IEC 60794-1



UNE-EN 50575



FIBRA ÓPTICA E06a



**Cable Fibra Optica - Exterior - Tracción 3KN - E08a - Armandura Dielectrica (Parques Eolicos/Solares)**

Código	Tipo de fibra	Fibra	Número de fibras	Descripción	Cantidad x Pallet (m)	Color	CPR
60018764	SM G657A1 G652D 9/125	E08a	8	UCFIBRE O CT PE 3.0 kN 8 SM2D BK	2.000	Negro	F <sub>ca</sub>
60018767	SM G657A1 G652D 9/125	E08a	12	UCFIBRE O CT PE 3.0 kN 12 SM2D BK	2.000	Negro	F <sub>ca</sub>
60073046	SM G657A1 G652D 9/125	E08a	24	UCFIBRE O CT PE 3.0 kN 24 SM2D BK	2.000	Negro	F <sub>ca</sub>
60047007	MM OM3 50/125	E08a	8	UCFIBRE O CT PE 3kN 8 OM3B	2.000	Negro	F <sub>ca</sub>
60019415	MM OM3 50/125	E08a	12	UCFIBRE O CT PE 3kN 12 OM3B	2.000	Negro	F <sub>ca</sub>
60073048	MM OM3 50/125	E08a	24	UCFIBRE O CT PE 3kN 24 OM3B	2.000	Negro	F <sub>ca</sub>
60019382	MM OM4 50/125	E08a	8	UCFIBRE O CT PE 3.0 kN 8 OM4B BK	2.000	Negro	F <sub>ca</sub>
60047946	MM OM4 50/125	E08a	12	UCFIBRE O CT PE 3.0 kN 12 OM4B BK	2.000	Negro	F <sub>ca</sub>
60073125	MM OM4 50/125	E08a	24	UCFIBRE O CT PE 3.0kN 24 OM4B BK	2.000	Negro	F <sub>ca</sub>

**Cable Fibra Optica - Exterior - Tracción 3KN - E06a - Armandura Acero Corrugado**

Código	Tipo de fibra	Fibra	Número de fibras	Descripción	Cantidad x Pallet (m)	Color	CPR
60018747	SM G657A1 G652D 9/125	E06a	8	UCFIBRE O CT CST PE 3.0 kN 8 SM2D BK	2.000	Negro	F <sub>ca</sub>
60018750	SM G657A1 G652D 9/125	E06a	12	UCFIBRE O CT CST PE 3.0 kN 12 SM2D BK	2.000	Negro	F <sub>ca</sub>
60071175	SM G657A1 G652D 9/125	E06a	24	UCFIBRE O CT CST PE 3.0 kN 24 SM2D BK	2.000	Negro	F <sub>ca</sub>
60019384	MM OM3 50/125	E06a	8	UCFIBRE O CT CST PE 3.0 kN 8 OM3B BK	2.000	Negro	F <sub>ca</sub>
60011435	MM OM3 50/125	E06a	12	UCFIBRE O CT CST PE 3.0 kN 12 OM3B BK	2.000	Negro	F <sub>ca</sub>
60069232	MM OM3 50/125	E06a	24	UCFIBRE O CT CST PE 3.0 kN 24 OM3B BK	2.000	Negro	F <sub>ca</sub>
60043719	MM OM4 50/125	E06a	8	UCFIBRE O CT CST PE 3.0 kN 8 OM4B BK	2.000	Negro	F <sub>ca</sub>
60019807	MM OM4 50/125	E06a	12	UCFIBRE O CT CST PE 3.0 kN 12 OM4B BK	2.000	Negro	F <sub>ca</sub>
60071180	MM OM4 50/125	E06a	24	UCFIBRE O CT CST PE 3.0kN 24 OM4B BK	2.000	Negro	F <sub>ca</sub>

# General Cable



## NORDESTE

Andorra, Aragón, Baleares y Cataluña  
Polígono Industrial Masia del Notari / C-15 / km 2  
08800 Vilanova i la Geltrú - Barcelona  
+34 932 713 140

## CENTRO

Ciudad Real, Guadalajara, Madrid y Toledo  
C/ Maudes, 51 - 8ª planta  
28003 Madrid  
+34 932 713 140

Ávila, Burgos, León, Palencia, Salamanca, Segovia, Valladolid y Zamora  
+34 609 154 594  
+34 932 713 140

## ANDALUCÍA

Almería, Cádiz, Córdoba, Extremadura, Granada, Huelva, Jaén y Sevilla  
C/ Almutamid, 6  
Edificio Vega 1 - 1ª Planta - Módulo 206C  
41900 Camas - SEVILLA  
+34 932 713 140

Málaga  
+34 626 014 918

## NORTE

Coruña, Pontevedra, Lugo, Orense,  
Asturias, Cantabria, Vizcaya, Guipúzcoa,  
Alava, Navarra, Rioja, Soria  
Juan de Ajuriaguerra, 26  
48009 Bilbao  
+34 932 713 140

## LEVANTE

Albacete, Comunidad Valenciana, Cuenca y Murcia  
C/26 (nº 100)  
Edificio Center, 26 - Despacho 30  
46470 Catarroja - VALENCIA  
+34 932 713 140

Publicación de Grupo General Cable Sistemas, S.L.  
Edición: febrero 2023.

Reservados todos los derechos.

No se permite la reproducción total o parcial de esta obra, ni su incorporación a un sistema informático, ni su transmisión en cualquier forma o por cualquier medio (electrónico, mecánico, fotocopia, grabación u otros) sin autorización previa y por escrito de los titulares del copyright. La infracción de dichos derechos puede constituir un delito contra la propiedad intelectual.

Grupo General Cable Sistemas, S.L. se reserva el derecho de modificar en cualquier momento, sin compromiso alguno y sin previo aviso, las especificaciones y otros datos técnicos de este catálogo.

Impreso en España.



NUEVO TELÉFONO DE ATENCIÓN

**93 271 31 40**

[servicio.clientes@generalcable.es](mailto:servicio.clientes@generalcable.es)

Visita nuestra web:

