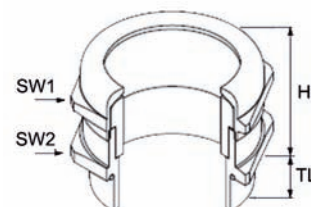


## PRENSAESTOPAS XXL PARA CABLES DE GRANDES DIÁMETROS

### PRENSAESTOPAS de Latón Niquelado – SERIE 300 (IP68)

Rosca	Referencia	Rango cable (mm)	Temperatura	H (mm)	TL (mm)	SW1 (cabeza)	SW2 (cuerpo)
M72x2	300.7200.0	56-62	T-20°C.+100°C	41	16	77	77
M75x1,5	300.7500.1	48-65	T-40°C.+100°C	82	12	85	85
M75x1,5	300.7500.0	56-62	T-20°C.+100°C	41	16	77	77
M75x2	300.7501.0	56-64	T-20°C.+100°C	48	16	90	90
M80x2	300.8001.0	50-56	T-20°C.+100°C	50	18	90	90
M80x2	300.8000.0	60-66	T-20°C.+100°C	50	18	90	90
M80x2	300.8000.1	55-74	T-40°C.+100°C	92	12	95	95
M85x2	300.8501.0	63-70	T-20°C.+100°C	53	22	95	95
M85x2	300.8500.0	68-76	T-20°C.+100°C	52	22	95	95
M90x2	300.9000.0	68-77	T-20°C.+100°C	52	22	95	100
M90x2	300.9000.1	65-83	T-40°C.+100°C	101	12	110	110
M100x2	300.10000.1	74-93	T-40°C.+100°C	101	12	120	120

**Nota:** Otras roscas y pasos de cable, CONSULTAR



### PRENSAESTOPAS de Latón Bruto – SERIE 129 (IP54) (S/DIN89280)

Rosca	Referencia	Rango cable (mm)	Temperatura	H (mm)	TL (mm)	Ø (cuerpo)
M72x2	129.7244.W44	41-44,5	T-20°C.+80°C	44	16	78
M72x2	129.7248.W48	44-48,5	T-20°C.+80°C	44	16	78
M72x2	129.7252.W52	48-52,5	T-20°C.+80°C	44	16	78
M72x2	129.7256.W56	52-56,5	T-20°C.+80°C	44	16	78
M80x2	129.8064.W64	62-66	T-20°C.+80°C	47	18	90
M105x2	129.9570.W.70	68-73	T-20°C.+80°C	54	20	115
M105x2	129.9580.W.80	78-83	T-20°C.+80°C	54	20	115

**Nota:** Bajo demanda, en latón niquelado



### PRENSAESTOPAS de Poliamida – SERIE 364 (IP66)

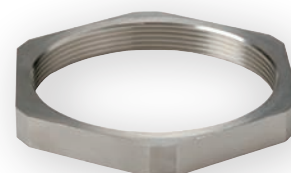
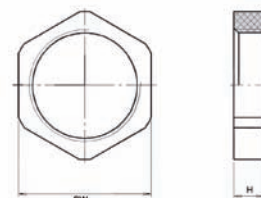
Rosca	Referencia	Color	Rango cable (mm)	Temperatura	H (mm)	TL (mm)	SW1 (cabeza)	SW2 (cuerpo)
M75x2	364.7500.0	RAL7001	48-55	T-20°C.+100°C	55	25	75	80
M75x2	364.7500.1	RAL9005	48-55	T-20°C.+100°C	55	25	75	80
M75x2	364.7500.2	RAL7035	48-55	T-20°C.+100°C	55	25	75	80



# CONTRATUERCAS XXL

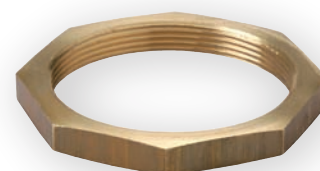
## CONTRATUERCAS de Latón Niquelado

Rosca	Referencia	H	SW
M72x2	785.7200.0	7	77
M75x1,5	785.7501.0	7	80
M75x2	785.7500.0	7	80
M80x2	785.8000.0	8	90
M85x2	785.8500.0	8	95
M90x2	785.9000.0	8	100
M100x2	785.10000.1	12	110



## CONTRATUERCAS de Latón Bruto (Reforzadas)

Rosca	Referencia	H	SW
M72x2	789.7200.0	10	85
M80x2	789.8000.0	12	90
M105x2	789.1050.0	14	120



## CONTRATUERCAS de Poliamida

Rosca	Referencia	Color	H	SW
M75x2	793.7500.0	RAL7001	15	85
M75x2	793.7500.1	RAL9005	15	85
M75x2	793.7500.2	RAL7035	15	85

